



Medlem – ställ ut ditt favoritkonstverk 19/8–3/9

Inlämning på Konstforum 12–13 augusti kl 12–16.

Vi vill veta verkets titel,
konstnären och
framför allt VARFÖR
det är din favorit.



Norrköpingsmotiv i Lars Callenbrants hjärta. FOTO: ACS
Från Sandgatan, Bakgård – Norrköpings vackraste utedass och
Gamla Rådstugugatan, akvareller av Fritz Grahn.

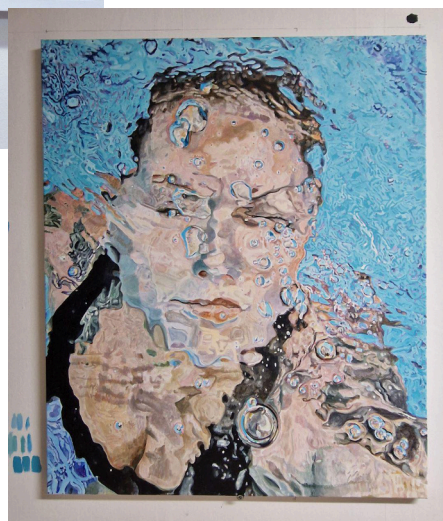
Deras favoriter!

Lars Callenbrant och Wibke Loh. En mångårig medlem och en nybliven. Båda vet precis vilka favoritkonstverk de tänker visa under medlemsutställningen **Våra favoriter**.

– Favoriten är egentligen "Bakgård – Norrköpings vackraste utedass", säger **Lars Callenbrant** som plockat fram tre små verk ur sin digra Fritz Grahnsamling.

– 1950, när jag var sju år, var det här min skolväg, från Tunnbindaregatan 19 där jag bodde via Sandgatan, över Spången och genom Strömparken till småskolan som då låg i S:t Olofsskolan – en lång väg för en sjuåring.

Vattenkonst.
Det enda stället
att vara på.
Akryl på duk av
Petra Loh.



– Jag visar ett verk av konstnären Petra Loh, som råkar vara min mamma, säger **Wibke Loh** om målningen, 100 x 120 cm, som visar en kvinnlig figur under vattnet, kanske i en pool.

– Den har en törstsläckande effekt när jag ser på den. Som när man är varm och svettig på sommaren och får kasta sig i vattnet.

– När jag var barn var det där med pool lyxigt, inte något vi hade. Kanske det är just därför jag tycker så mycket om den.

Övriga utställningar hösten 2023

ÖPPET onsdag–söndag 12–16

• **Hlif Thorisdottir**
9–24 september.

• **Sten-Yngve Johansson**
30 september–15 oktober

• **SPEGLA** fotofestival – lokala fotografer
20–22 oktober

• **Helén Edling**
28 oktober–12 november

• **Elin Magnusson**
18 november–3 december

• **Julgalleri** konst & hantverk
9–22 december

Styrelsen Helena Hasselberg *ordförande*, Kaj Lahtikivi *kassör*, Ann-Charlotte Sandelin *sekreterare*.
Övriga medlemmar: Hans Erikson, Monika Jernelius, David Johansson och Åsa Wernmarker.
Suppleanter: Anna Maria Häggblom, Viveca Lindberg, Per Åke Olofsson och Anna-Karin Tholerus.

Konstforums utställningar och andra arrangemang stöds av: