

STEN-YNGVE JOHANSSON – Civilisation och Periferi 30/9–15/10

Ficklampsvisning. Ett annorlunda inslag i Konstforums Kulturnatt fredag och lördag. FOTO: ACS



Kulturnatt



Sten-Yngve Johanssons långseglande containerskepp kastade ankar redan på fredagen.

Gärdalabandet rullade ut sin röda scen på lördagen och gav en skönt tillbakalutad mix av visa, folkrock och mjukt raggaegung.

Publik? 537 personer totalt under kulturnattshelgen.

ÖPPET onsdag–söndag 12–16

Utställningar hösten 2023

- Sammanflätningar – textilt måleri

Hlif Thorisdottir
9–24 september.

- Civilisation och Periferi – måleri

Sten-Yngve Johansson
30 september–15 oktober

- **SPEGLA** fotofestival – Pelle Wichmann m.fl.
20–22 oktober

- Summan av linjen – skulptur & teckning

Helén Edling
28 oktober–12 november

- En värkande vakande björn – skulptur

Elin Magnusson
18 november–3 december

- **Julgalleri** konst & hantverk
9–22 december

Styrelsen Helena Hasselberg *ordförande*, Kaj Lahtikivi *kassör*, Ann-Charlotte Sandelin *sekreterare*.
Övriga medlemmar: Hans Erikson, Monika Jernelius, David Johansson och Åsa Wernmarker.
Suppleanter: Anna Maria Häggblom, Viveca Lindberg, Per Åke Olofsson och Anna-Karin Tholerus.

Konstforums utställningar och andra arrangemang stöds av:

Kolkraft & Karneval

Kolkraft. Pelle Wichmann har under många år porträtterat kolkraftverk och människor runtom i Europa och Asien. Resultatet har blivit en dokumentärfilm. Under SPEGLA fotofestival blir det foton med skrivna intervjuer på Konstforum.

– Jag möter människor som bor vid kolkraftverken och frågar om deras hjärtefrågor i livet, säger Pelle Wichmann och utvecklar sitt resonemang.

– Kolkraftverken är otroligt vackra och samtidigt skrämmande, vilket skapar en känsla av kluvenhet. De symboliserar en ödesfråga i vår tid, hur vi ska få energi och hur vi ska överleva här på jorden.

Keramiker Åsa Jacobsson ställer ut mini-kyllorn.



Män och kolkraftverk i nordöstra Indien.

Karneval. Pelle Wichmann dokumenterade karnevalerna som hölls i Norrköping under 1980- och 1990-talen med storbildskamera. Bilderna har inte ställts ut tidigare, inte förrän nu.



Det var då, på karnevalernas tid.

– Det blir svårt att sålla. En del bilder från karnevalen är romantiska, andra spralliga och några är ganska råa.

Eva Lindblad från SPEGLA kompletterar, genom ett samarbete med Norrköpings Tidningar, med kontaktkopior från NT:s arkiv, tagna av fotograferna **Ingvar Anehed, Michael Svensson, Brita Nordholm** och **Henrik Witt**. Genom dessa kontaktkartor synliggörs och lyfts dessutom pressfotografens yrkesroll.

– Jag hoppas det kan blir en utveckling till något mer, att folk går hem och letar gamla bilder i lådorna, säger hon och ser fram mot en kollektiv karnevalsutställning någon gång i framtiden.

– Och en bok med bilder och berättelser, tillägger Pelle Wichmann, som hoppas att många vill se och minnas..

Kolkraft & Karneval Pelle Wichmann och pressfotografi – utställning på Konstforum
Fredag 20/10 kl 15–19. **Samtal** kl 17. Lördag o söndag 21–22/10 kl 12–16.

SPEGLA fotofestival 2023 20–22 oktober

Tre festivaldagar om fotografi. SPEGLA rymmer föreläsningar, utställningar och workshops, från hålkamera till AI. Den berättande bilden står i fokus men också fotografens vardag.

– Undertiteln är **Vad hände(r) sen?**, säger initiativtagaren Eva Lindblad, som både tänker bakåt, vad som hände efter att pandemin

tvingade kulturlivet att panikbromsa, och framåt, på framtidens möjligheter och utmaningar.

Allt händer på Arbetets Museum, Norrköpings Konstmuseum, Ståhl Collection, Hallarna, Galleri Kronan, NP33 och Konstforum m.fl. Hela programmet med alla föreläsare och utställare finns på www.spegla.se.

Föreläsning med Pelle Wichmann söndag 22/10 kl 11.00 i Kulturkvareret Hallarna.

”Linjen och organiskt material: papper och trä.”

Helén Edlings konst är vacker. Verken hon visar på hemsida och instagram kännetecknas ofta av en sirlig linje, tecknad med tusch på papper eller tecknad med smala träribbor i utställningens rymd. Fantasifullt och lustfyllt, som armar på små stalaktiter under en betongbro, eller låter skeppsmodeller vila på höga träkonstruktioner. En ballerina vid en stege, fåglar, fågelmänniskor.

– Roligt att du ser linjen. Jag säger ”drawing in space”, säger Newcastleutbildade konstnären och förklarar att det viktiga i hennes arbete är just linjen och organiskt material: papper och trä.

Hon funderar över hur våra kroppar relaterar till omgivningen, låter strukturer som möbler, väggar och tak styra hur vi betar oss. Spännande och lekfullt, med golv uppåt väggarna.

– Jag tycker det är jättespännande med rum; i teckningar, skulpturer, hus och infrastruktur.



Installation.

HELÉN EDLING

2006-2008 Master of Fine Art, Newcastle University, Newcastle, England.
2003-2006 Bachelor of Fine Art, First Class Honours, Cumbria Institute of the Arts, England.



Har vi möjlighet att skapa andra strukturer och pröva andra möjligheter för oss själva?

Konstnären prövar, skapar – och bjuder in oss betraktare att göra detsamma.

– Kroppen är deltagande, även när vi bara tittar. Det är viktigt och fint att kunna visa att konstskapande är en process snarare än färdiga objekt, att det jag gör i rummet inte är en färdig produkt, snarare en ögonblicksbild mitt i en skapandeprocess och ett improviserat experimenterande med former och material.

Till Norrköping – Heléns hemstad under tonåren – kommer hon med skulpturer och teckningar/skisser.

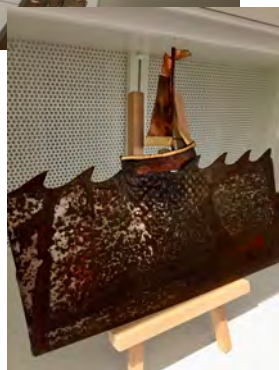
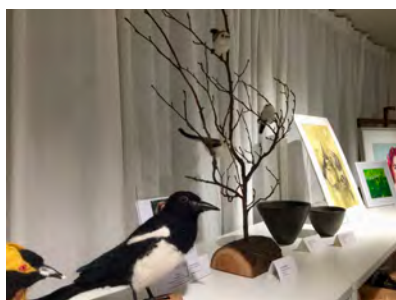
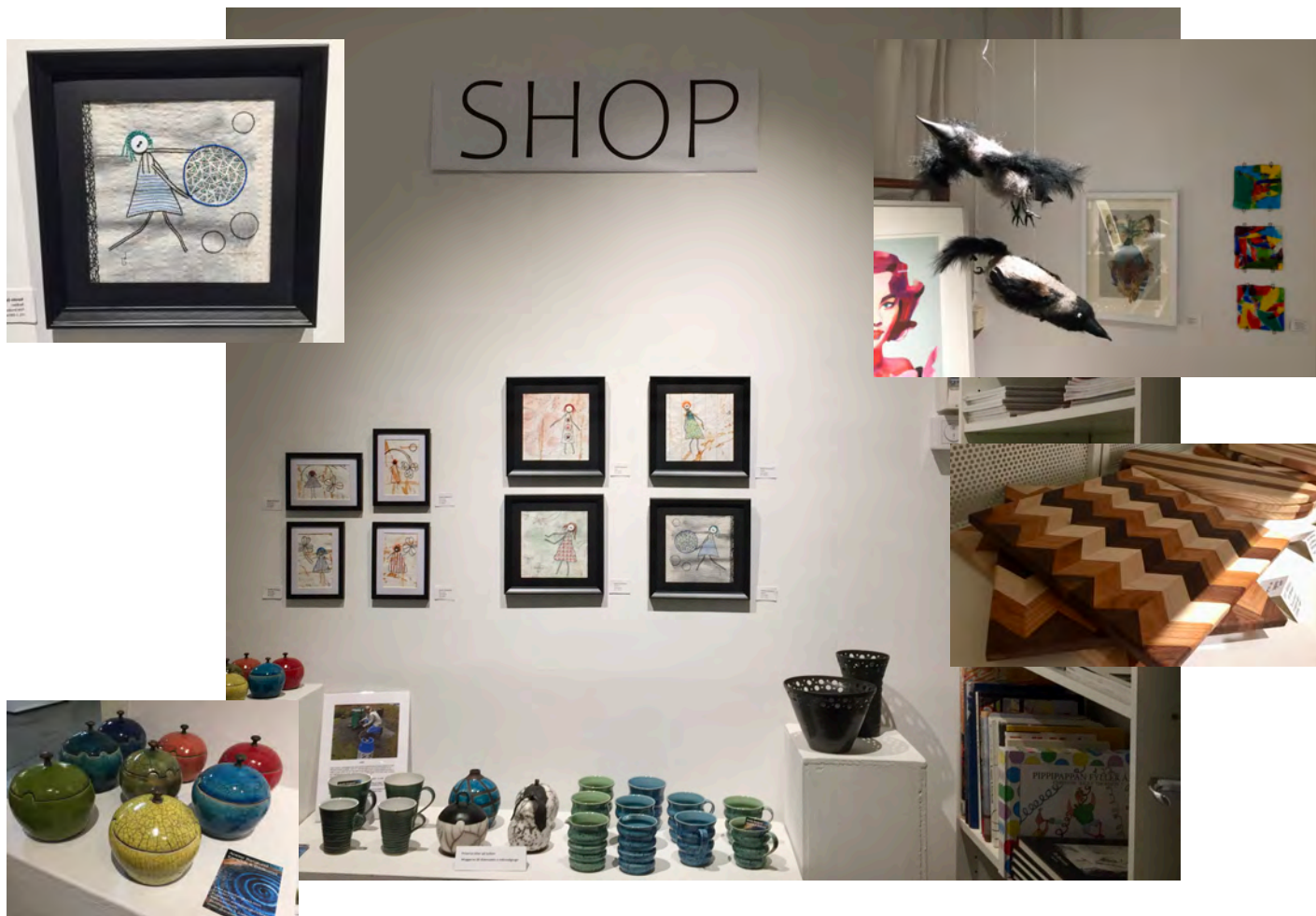
– Jag tar med några små skulpturer och någon riktigt hög. Bygger upp den i rummet.

De stora skulpturerna reser sig över åskådaren. De minsta ryms under en glaskupa. Mini eller maxi – aldrig lagom.

– En del frågar vad min konst betyder. Men konst **är**. Konst har en fysisk form, talar sitt eget språk. Konst är scenografi för det osagda.

Hemsida <https://www.helenedling.se>

Instagram <https://www.instagram.com/helenedling/>



Större rymd, bättre ljus och nya presenter i Konstforums Shop

Din egen presentbutik. I somras förvandlades det trånga utrymmet bakom galleriet till en ljus och rymlig (näja) butik fylld av konst, konstböcker, konsthantverk och hantverk.

Och alla dessa fåglar:
tovade, täljda i trä,
högtflygande.
Titta in!

Handslungad honung
från Bidraget
i Finspångs kommun.
Ulf Lundqvist har
designat etiketten.

